

TASKI Jontec Plaza

Bouche pores et émulsion haute brillance pour pierres naturelles

Description

Émulsion haute brillance conçue spécialement pour protéger les sols en pierres naturelles (marbre, terrazzo et céramiques non vernissées).

La combinaison innovante de ses polymères avec des résines et des cires permet d'obtenir une excellente adhésion et une parfaite homogénéité du film de protection sur la plupart des pierres naturelles, ne nécessite pas de bouche pores supplémentaire.

Le produit peut être appliqué en une seule couche afin de remplir les pores et faciliter le nettoyage ou en application multi couche pour plus de brillance et de résistance.

Propriétés principales

- Donne une couche de protection haute brillance
- Respecte le brillant naturel des sols
- Résistant au trafic
- Formule anti-jaunissante
- Parfaite adhésion pour pierres naturelles
- Aptitude anti-glissante testée selon le référentiel de la méthode James (ASTM D-2047)

Avantages

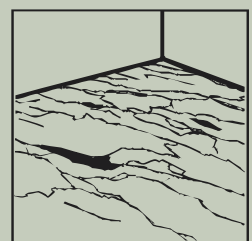
- 2 en 1 : bouche pores et émulsion
- Protège votre sol dans les endroits de fort trafic et facilite le nettoyage
- Spécialement résistant aux éraflures et aux marques de talons
- Ne jaunit pas sous l'effet de la lumière, délivre un aspect uniforme
- Peut être utilisé directement sur le sol comme bouche pores afin d'appliquer de couches supplémentaires avec une émulsion différente ou comme un système multi couches pour une protection haute brillance résistant au trafic
- Une sécurité garantie pour votre personnel, vos patients et vos clients

Mode d'emploi

Dosage :

Prêt à l'emploi. Utiliser pur.

F2i



TASKI Jontec Plaza

Application :

Décaper soigneusement les anciennes couches de protection. Traiter les sols décapés, rincés et complètement secs.

TASKI Jontec Plaza est prêt à l'emploi. Appliquer uniformément une fine couche de **TASKI Jontec Plaza** à l'aide d'un mop ou d'un applicateur d'émulsion. Bien laisser sécher (environ 30 minutes). Appliquer la seconde couche et les suivantes en prenant bien soin de les croiser (3 couches sont recommandées).

Systeme d'entretien : Dépoussiérer quotidiennement le sol. Laver régulièrement le sol avec un détergent neutre de la gamme TASKI Jontec. Lorsque nécessaire, renforcer le niveau de brillance ou réparer le film d'émulsion à l'aide d'une monobrosse, haute ou très haute vitesse, munie d'un disque adapté et d'un produit spray de la gamme TASKI Jontec (ex : TASKI Jontec Restore).

Important :

Ne pas diluer ou mélanger avec d'autres substances. Ne pas stocker à une température inférieure à 5°C. Ne pas utiliser à l'extérieur ni dans les zones humides. Ne pas utiliser sur des céramiques vernissées.

Données techniques

Aspect :	Liquide opaque, blanc
Densité relative [20°C] :	1.032
pH pur (20°C) :	8.00 – 8.50
Consommation :	30 - 40 m ² /L

Les données ci-dessus sont caractéristiques d'une production normale et ne doivent pas être considérées comme des spécifications.

Recommandations pour la manipulation et le stockage

Manipulation : les recommandations complètes relatives aux précautions de manipulation et d'élimination du produit sont disponibles sur la Fiche de Données de Sécurité, accessible sur Internet : www.diese-fds.com.

Uniquement pour usage professionnel.

Stockage : conserver dans son emballage d'origine, fermé, à l'abri des températures extrêmes.

Normes

Aptitude anti-glissante testée selon le référentiel de la méthode de James (ASTM D-2047)

Conditionnements disponibles

Nom du produit	Code article	Conditionnement	
Jontec Plaza	7512700	2x5 L	
TASKI Jontec Plaza	7512698	2x5 L	Migration prévue courant 2012

Ce document a une valeur informative et ne constitue en aucun cas une base légale.

La Fiche de Données de Sécurité et l'étiquette doivent rester les documents réglementaires de référence.

Diversey France SAS

9/11 avenue du Val de Fontenay

94133 Fontenay-sous-Bois

Tél : 01 45 14 76 76

www.diversey.com