



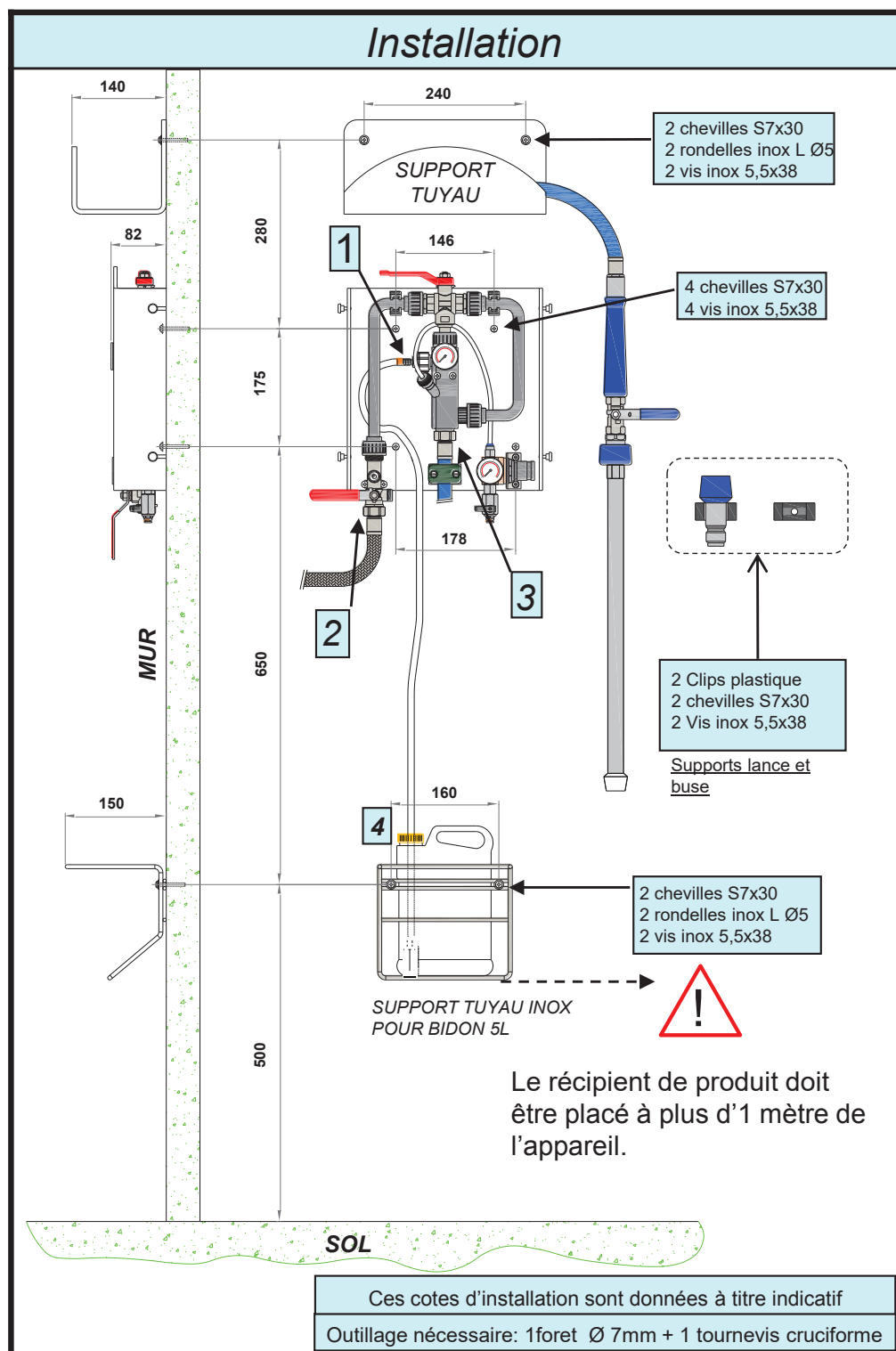
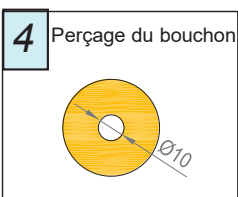
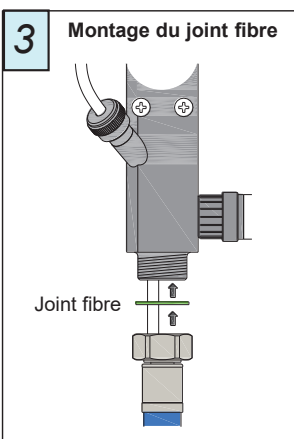
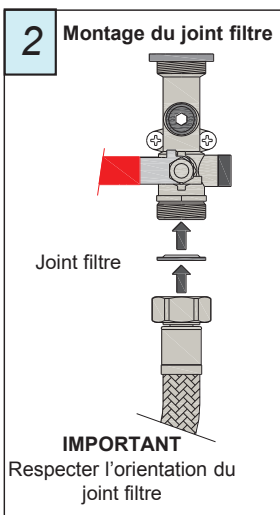
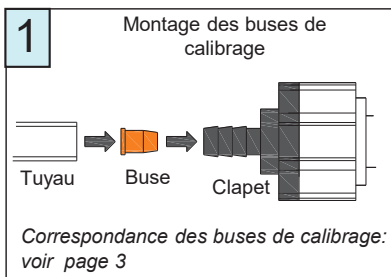
# Centrale mousse – rinçage / Foam Unit PROFOAM-R

Service / Site : QUAL / France  
Référence : 0019  
Version : V.03.2  
Date version : 01/06/2016  
Page : 1/9

## NOTICE TECHNIQUE / USER GUIDE



© Tous droits réservés



### LISTE DE COLISAGE PROFOAM-R

1 Centrale mousse PROFOAM-R	1 Sachet raccord air comprimé:	1 collier de serrage inox Torro 8x12
1 Flexible de raccordement inox F 1/2-F 3/4 (1,5m)		1 raccord rapide Ø1/4x6 (LB02.0418)
1 Tuyau bleu de lavage de 10, 15, 20m suivant modèle		1 raccord cannelé Ø1/4x10 (LB02.0417)
1 Lance mousse inox avec protection blanche	1 Sachet fixation centrale:	4 vis inox Ø5,5x38
1 Buse de rinçage avec protection bleue		4 chevilles S7
1 Support de bidon inox (pour 1 bidon de 5L)		
1 Ligne d'aspiration L=2m	1 Sachet joints:	2 joints fibre verts 1/2"
1 Crépine avec lesteur		2 joints fibre verts 3/4"
1 Sachet de 15 buses calibrées		1 joint filtre noir 3/4"
1 Notice technique	1 Sachet fixation support bidon/tuyaux:	4 vis inox Ø5,5x38
1 Sachet avec 2 clips, visserie et chevilles S7x30		4 chevilles S7
1 Support tuyau PVC		4 rondelles inox L Ø5
1 Adaptateur 3/4" F - 1/2" M		

Dimensions du carton: Long=770mm, larg=400mm, Hauteur=230mm - Poids = 13,8 kg (avec tuyau de 20m)