



Ref. 01002
Finish: White
Finition: Blanc
Power: 2.300 W
Puissance: 2.300 W



Ref. 01004
Finish: Polished
Finition: Brillant
Power: 2.300 W
Puissance: 2.300 W



Ref. 01006
Finish: Satin
Finition: Satiné
Power: 2.300 W
Puissance: 2.300 W



Ref. 01068
Finish: Black
Finition: Noir
Power: 2.300 W
Puissance: 2.300 W

PRODUCT DESCRIPTION

DESCRIPTION DU PRODUIT

Hygienic hand dryer without contact.
Sèche-mains hygiénique sans contact.

Material: SUS 304 Stainless steel.
Matériel: Acier inoxydable AISI 304.

Brush motor.
Moteur universel à balais.

Sensor operated.
Indicateur LED.

MECHANICAL SPECIFICATIONS

SPÉCIFICATIONS MÉCANIQUES

Sound level at 1m: 75 dB.
Niveau sonore à 1m: 75 dB

Air flow: 4.000 l/min (240 m³/h).
Débit de l'air: 4.000 l/min (240 m³/h).

Air speed: 108 km/h.
Vitesse de l'air: 108 km/h.

T° at 10 cm. (room 21°C aprox.): 52 °C.
T° à 10 cm. (amb. 21°C environ): 52 °C

Drying time: 15 s.
Temps de séchage moyen: 15 s.

ELECTRIC SPECIFICATIONS

SPÉCIFICATIONS ÉLECTRIQUES

Voltage / Frequency: 220-240 V / 50 - 60 Hz.
Tension / Fréquence: 220-240 V / 50 - 60 Hz.

Total power: 2.300 W.
Puissance totale: 2.300 W.

Heating element power: 2.070 W.
Puissance résistance: 2.070 W.

Motor power: 350 W.
Puissance moteur: 350 W.

Type: Brush motor.
Type: Moteur universel à balais.

R.p.m: 6.500
R.p.m: 6.500

Electrical isolation: Class I.
Isolation électrique: Class I.

Protection rating: IPX1.
Indice de protection: IPX1.



Ref. 01002
Finish: White
Finition: Blanc
Power: 2.300 W
Puissance: 2.300 W



Ref. 01004
Finish: Polished
Finition: Brillant
Power: 2.300 W
Puissance: 2.300 W



Ref. 01006
Finish: Satin
Finition: Satiné
Power: 2.300 W
Puissance: 2.300 W



Ref. 01068
Finish: Black
Finition: Noir
Power: 2.300 W
Puissance: 2.300 W

PRODUCT OPERATION

FONCTIONNEMENT DU PRODUIT

Activation by electronic infrared sensor.
Activation par capteur infrarouge électronique.

Automatic shutdown when removing hands.
Arrêt automatique lors du retrait des mains..

TECHNICAL SPECIFICATIONS

SPÉCIFICATIONS TECHNIQUES

Weight: 4,5 kg
Poids

Dimensions: 235 x 267 x 210 mm
Dimensions

Weight with packaging: 5 kg
Poids avec emballage

Dimensions with packaging: 280 x 300 x 270 mm
Dimensions avec emballage

PRODUCT INSTALLATION

INSTALLATION DU PRODUIT

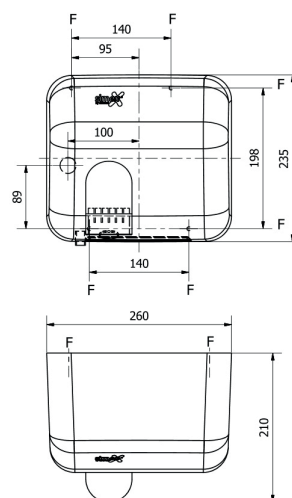
Wall mounted.
Fixé au mur.

Fixing: Using screws and dowels.
Fixation: Utilisation de vis et boulons.

Included accessories: 4 screws and 4 dowels.
Accessoires inclus: 4 vis et 4 boulons.

SIMPLIFIED PLAN

PLAN SIMPLIFIÉ



CERTIFICATES

CERTIFICATS

CE RoHS