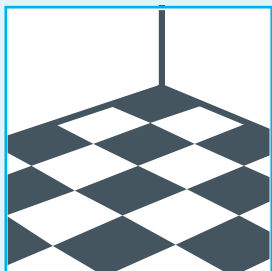


Fiche Méthode

Entretien avec une auto-laveuse. Méthode directe.



Produits TASKI:

- TASKI Jontec Jonclean 800
- TASKI Jontec Stride Dégraissant
- TASKI Jontec 300
- TASKI Jontec 300 Pur-Eco
- TASKI Jontec Asset
- TASKI Jontec Ceramica
- TASKI Jontec Clorex
- TASKI Jontec Combi
- TASKI Jontec Combimarket
- TASKI Jontec Combinet
- TASKI Jontec Stride Savon HP
- TASKI Jontec Tensol
- Actival
- Attack Plus

Matériel:

- Bandes absorbantes Zorba
- Autolaveuse

TASKI Swingo

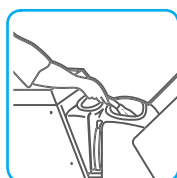
- Brosse / Plateau entraîneur
- Disque / Contact pad TASKI

Points de contrôle critiques:

- Plus de saleté adhérente
- Le sol est sec

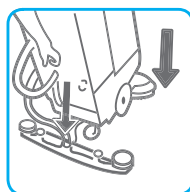


Comment nettoyer un sol dur à l'aide d'une autolaveuse en utilisant la méthode directe?

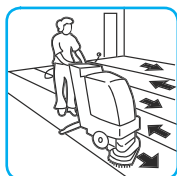


1. Effectuer d'abord un balayage humide.

Vérifier que l'autolaveuse est en bon état de marche.
Verser l'eau dans le réservoir d'eau propre.
Ajouter le détergent selon les recommandations et monter la brosse ou le plateau entraîneur et le disque.



2. Abaisser la brosse ou le disque. Brosser la surface en récupérant simultanément l'eau sale.



3. Travailler par bandes se chevauchant. Commencer par le fond de la pièce.



4. Lorsque toute la solution de nettoyage est utilisée, vider le réservoir de récupération.

Préparer une nouvelle solution



5. Lorsque l'opération est terminée: vider et rincer les réservoirs.

Nettoyer la machine ainsi que la brosse ou le disque